

# Wohnen 60plus.



SENIORENWOHNANLAGEN

**GEBAG**



# UNSER KONZEPT 60PLUS

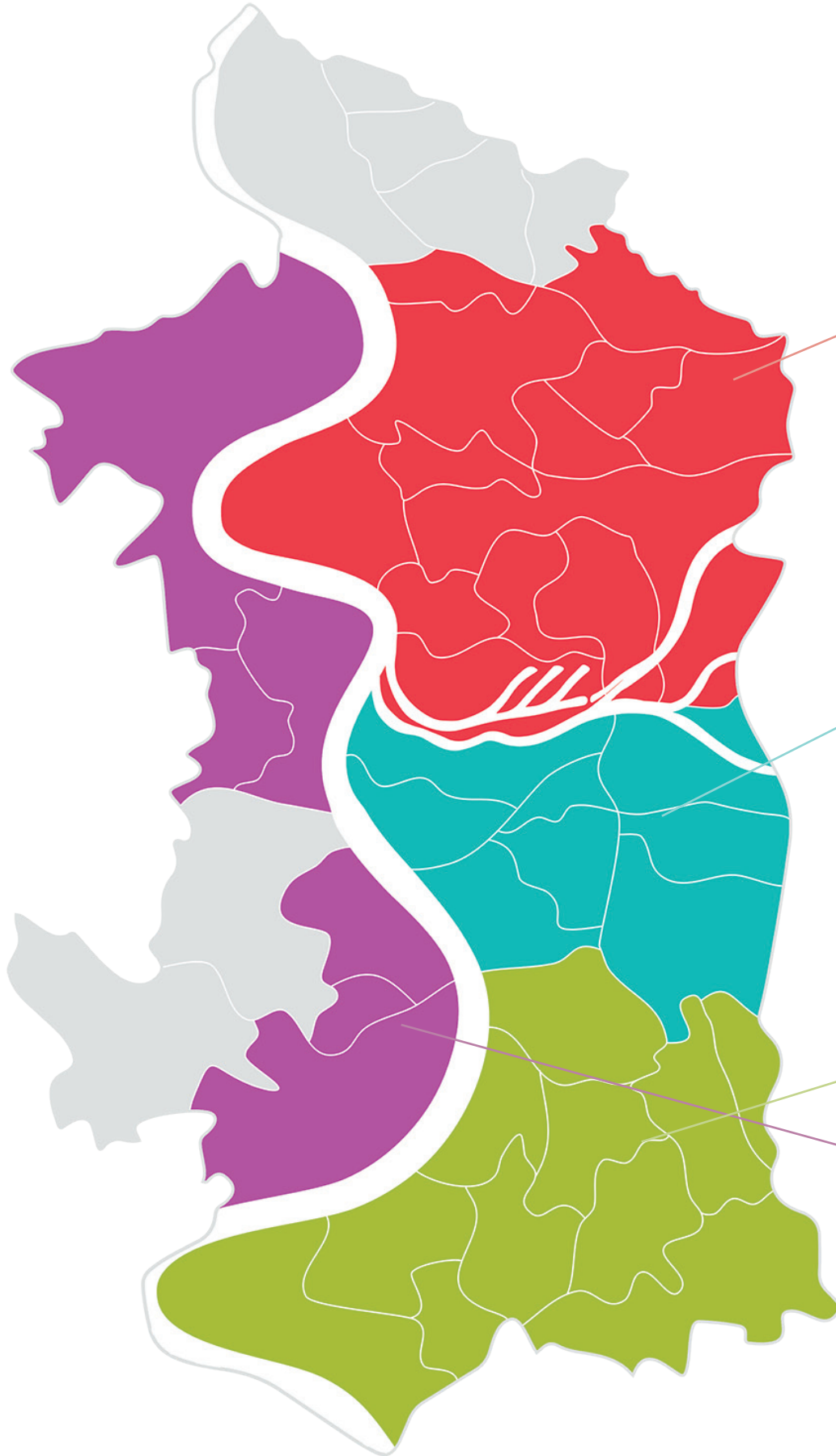
Jeder Mensch möchte solange wie möglich in den eigenen vier Wänden wohnen – im Idealfall also auch noch im hohen Alter. Mit den Jahren steigen jedoch die Ansprüche, beispielsweise an barrierearme Wohnungen oder andere Dienstleistungen. Die GEBAG möchte ihren Mieterinnen und Mietern die größtmögliche Hilfestellung geben: Unser Konzept „Wohnen 60plus“ ist ein Angebot für alle Mieter über 60 Jahren, die auch im Alter auf ein hohes Maß an Wohnkomfort und Qualität nicht verzichten möchten.

## **„Wohnen 60plus“ basiert auf folgenden Punkten:**

- Das „Servicewohnen“, das wir u. a. in Zusammenarbeit mit Kooperationspartnern anbieten, bringt Ihnen die größtmögliche Sicherheit im Alltag
- Die Wohnanlagen sind barrierearm, die Wohnungen werden altersgerecht ausgestattet
- Servicedienstleistungen werden durch ansässige Wohnbetreuer gewährleistet
- In den Gemeinschaftsräumen werden regelmäßig gemeinsame Aktivitäten oder Freizeitbeschäftigungen angeboten
- Sie wohnen mit einer guten Anbindung an die öffentlichen Verkehrsmittel

Voraussetzung zum Bezug einer Wohnung 60plus: Sie sollten mindestens 60 Jahre alt oder körperlich eingeschränkt sein.

# DUISBURG



## NORD

Neumühl • Plutostraße 8,10, 11 bis 15  
Röttgersbach • Hermannstraße 46-48  
Beeck • Goeckingstraße 45 / Lange Kamp 64-66  
Meiderich • Marktstraße 7, 10-12  
Meiderich • Bronkhorststraße 133,135

## MITTE

Ruhrort • König-Friedrich-Wilhelm-Straße 44  
Innenstadt • Niederstraße 36  
Neudorf • Sternbuschweg 143  
Duissern • Falkstraße 173 / Aakerfährstraße 59  
Neuenkamp • Mevissenstraße 10-20  
Dellviertel • Johanniterstraße 45  
Dellviertel • Musfeldstraße 161-163

## SÜD

Wanheimerort • Im Schlenk 132-134  
Wanheim • Angerhauser Straße 4-8  
Buchholz • Großenbaumer Allee 255 / Lindenstraße 70  
Buchholz • Am Dickerhorst 41A-41E

## WEST

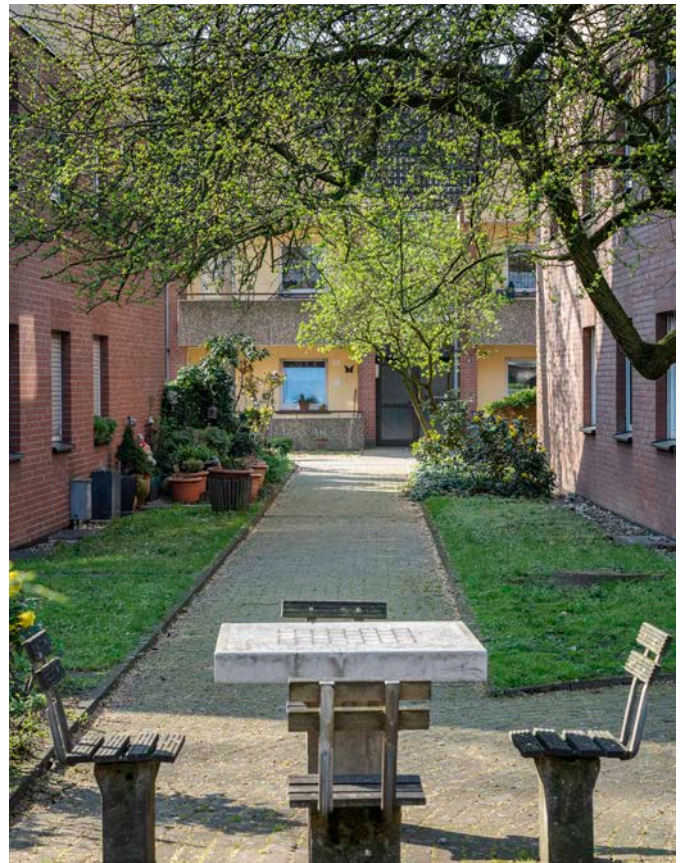
Alt-Homberg • Uettelsheimer Weg 48-52  
Rheinhausen • Lindenallee 19,21

# NORD

## PLUTOSTRASSE 8-10, 11-15



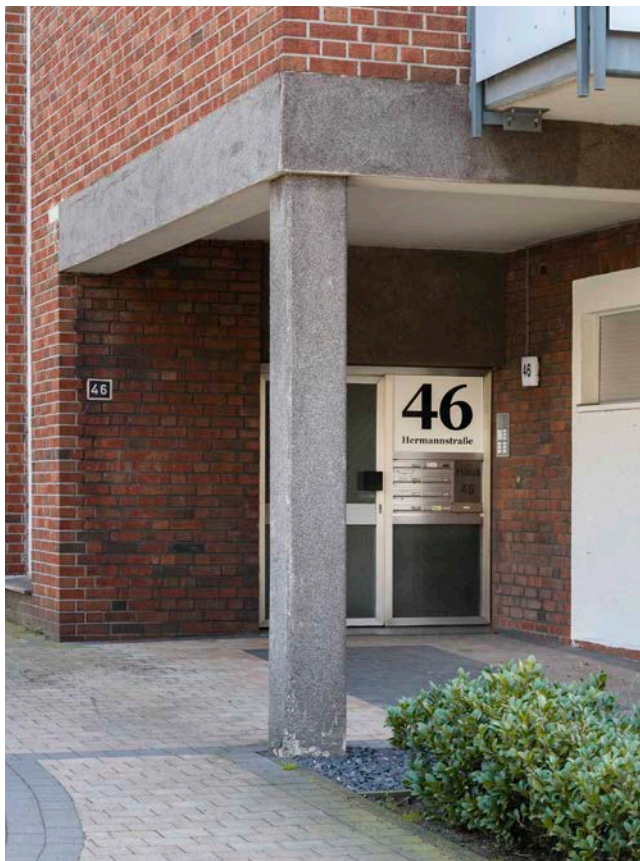
- Sehr ruhige Lage, Einkaufsmöglichkeiten fußläufig erreichbar
- 38 Wohnungen
- 45 bis 55 m<sup>2</sup> Wohnfläche, teilweise barrierearm
- 1. Etage ohne Aufzug
- 2 Zimmer, Küche, Diele, Bad und Balkon
- Treppenhausreinigung, Winterdienst
- Gemeinschaftsraum



## HERMANNSTRASSE 46-48



- Im Grünen gelegen nahe Jubiläumshain und Revierpark Mattlerbusch
- 28 Wohnungen
- Zwischen 43 und 56 m<sup>2</sup> Wohnfläche, barrierearm mit Aufzug
- Treppenhausreinigung, Winterdienst
- 2 Zimmer, Küche, Diele, Bad und Balkon



## HERMANNSTRASSE 46 A

- Pflege-WG in Kooperation mit der Caritas Duisburg
- Für Menschen mit körperlichen Einschränkungen, die ein Alleinleben unmöglich machen
- 5 Bewohner mit eigenständigen Zimmern
- Zwischen 44 und 53 m<sup>2</sup> Wohnfläche

# NORD

## GOECKINGKSTRASSE 45/ LANGE KAMP 64-66



- Im Grünen gelegen nahe Beecker Park
- 42 Wohnungen
- Zwischen 43 und 56 m<sup>2</sup> Wohnfläche, barrierearm mit Aufzug
- 2 Zimmer, Küche, Diele, Bad und Balkon
- Treppenhausreinigung, Winterdienst
- Begegnungsstätte mit vielfältigem Angebot (AWO)





## MARKTSTRASSE 7, 10-12



- Zentrale Lage und doch ruhig
- 80 Wohnungen
- Zwischen 42 und 60 m<sup>2</sup> Wohnfläche, barrierearm mit Aufzug
- 2 Zimmer, Küche, Diele, Bad und Balkon
- Treppenhausreinigung, Winterdienst
- Gemeinschaftsraum

## BRONKHORSTSTRASSE 133-135



- Neubau aus 2023 in zentraler Lage
- 56 barrierefreie Wohnungen (bis auf das Staffelgeschoss)
- 46 bis 110 m<sup>2</sup> Wohnfläche, größtenteils barrierefrei mit Aufzug
- 2 bis 3 Zimmer, Küche, Diele, Bad und Balkon
- Treppenhausreinigung, Winterdienst

# MITTE

## KÖNIG-FRIEDRICH-WILHELM-STRASSE 44



- Zentrale Lage und doch ruhig
- 32 Wohnungen
- Zwischen 42 und 70 m<sup>2</sup> Wohnfläche, barrierearm mit Aufzug
- 1-3 Zimmer, Küche, Diele, Bad und Balkon
- Treppenhausreinigung, Winterdienst
- Gemeinschaftsraum

## NIEDERSTRASSE 36



- Sehr zentral am Altstadtpark gelegen
- 12 Wohnungen
- Zwischen 45 und 58 m<sup>2</sup> Wohnfläche, barrierearm mit Aufzug
- 2 Zimmer, Küche, Diele, Bad und Balkon
- Treppenhausreinigung, Winterdienst



# MITTE

## STERNBUSCHWEG 143



- Sehr zentrale Lage nahe Einkaufsmöglichkeiten
- 19 Wohnungen
- Zwischen 60 und 73 m<sup>2</sup> Wohnfläche, barrierearm mit Aufzug
- 2-3 Zimmer, Küche, Diele, Bad und Balkon
- Treppenhausreinigung, Winterdienst
- Gemeinschaftsaktivitäten



# FALKSTRASSE 173 / AAKERFÄHRSTRASSE 59



- Ruhige Lage, nahe Innenhafen
- 36 Wohnungen
- Zwischen 47 und 60 m<sup>2</sup> Wohnfläche, barrierearm mit Aufzug
- 2 Zimmer, Küche, Diele, Bad und Balkon
- Treppenhausreinigung, Winterdienst
- Gemeinschaftsraum

# MITTE

## MEVISSENSTRASSE 10-20



- Ruhige Lage, nahe Einkaufsmöglichkeiten
- 39 Wohnungen
- Zwischen 47 und 70 m<sup>2</sup> Wohnfläche, barrierearm mit Aufzug
- 2 Zimmer, Küche, Diele, Bad und Balkon
- Treppenhausreinigung, Winterdienst
- Begegnungsstätte mit vielfältigem Angebot (Parisozial)
- Treppenhausreinigung, Winterdienst
- Tagespflegeeinrichtung
- Arztpraxis



# JOHANNITERSTRASSE 45



- Ruhige Lage am Böninger Park
- 32 Wohnungen
- Zwischen 46 und 63 m<sup>2</sup> Wohnfläche, barrierearm mit Aufzug
- 2 Zimmer, Küche, Diele, Bad und Balkon
- Treppenhausreinigung, Winterdienst
- Gemeinschaftsraum

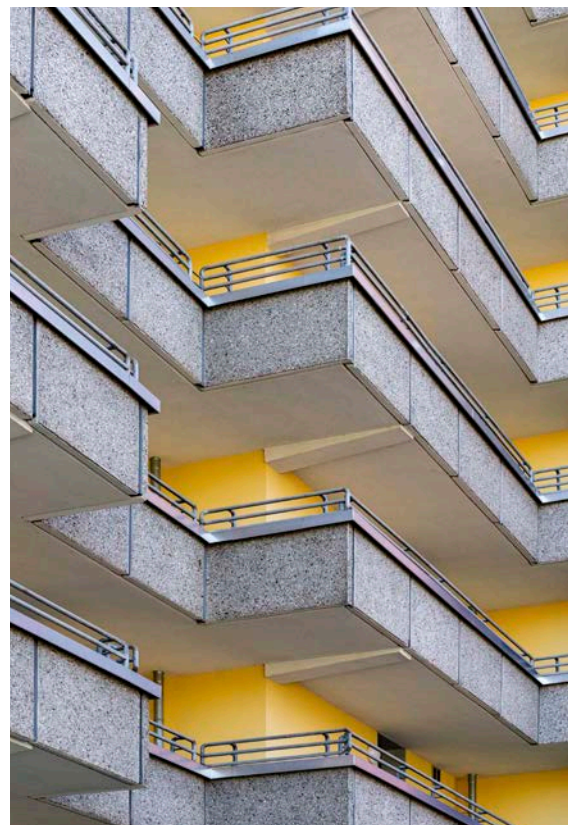


# MITTE

## MUSFELDSTRASSE 161-163



- Ruhige Lage am Böninger Park
- 61 Wohnungen
- Zwischen 44 und 54 m<sup>2</sup> Wohnfläche, barrierearm mit Aufzug
- 2 Zimmer, Küche, Diele, Bad und Balkon
- Treppenhausreinigung, Winterdienst
- Gemeinschaftsraum





# SÜD

## IM SCHLENK 132/134



- Traumhaft ruhige Lage direkt am Naherholungsgebiet
- 53 Wohnungen
- Zwischen 46 und 54 m<sup>2</sup> Wohnfläche, barrierearm mit Aufzug
- 2 Zimmer, Küche, Diele, Bad und Balkon
- Treppenhausreinigung, Winterdienst
- Gemeinschaftsraum

## ANGERHAUSER STRASSE 4-8



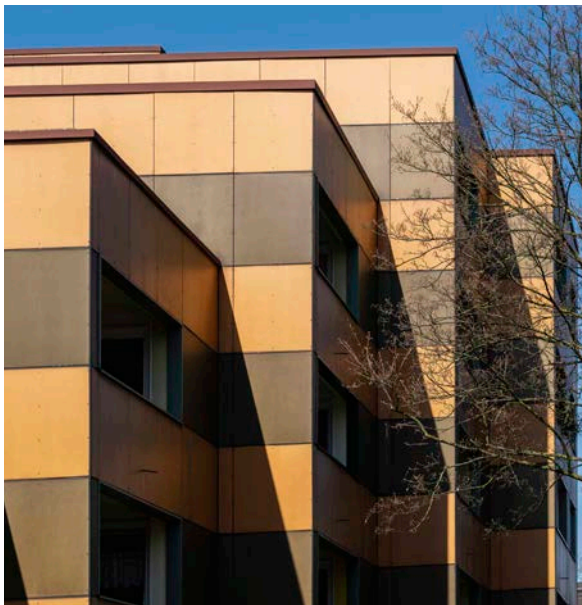
- Traumhaft grüne und ruhige Lage am Biegerpark
- 59 Wohnungen
- Zwischen 40 und 65 m<sup>2</sup> Wohnfläche, barrierearm, kein Aufzug
- 2 Zimmer, Küche, Diele, Bad und Balkon
- Treppenhausreinigung, Winterdienst
- Gemeinschaftsraum



# GROSSENBAUMER ALLE 255 / LINDENSTRASSE 70



- Grüne Lage an der Sechs-Seen-Platte
- 61 Wohnungen
- Zwischen 40 und 65 m<sup>2</sup> Wohnfläche, barrierearm mit Aufzug
- 2 Zimmer, Küche, Diele, Bad und Balkon
- Treppenhausreinigung, Winterdienst
- Gemeinschaftsraum



## AM DICKERHORST 41A-41E



- Ruhige Lage an der Sechs-Seen-Platte
- 57 Wohnungen
- Zwischen 48 und 58 m<sup>2</sup> Wohnfläche, teilweise barrierearm
- 1. Etage ohne Aufzug
- 2 Zimmer, Küche, Diele, Bad und Balkon
- Treppenhausreinigung, Winterdienst
- Gemeinschaftsraum



# WEST

## UETTELSHEIMER WEG 48-52



- Ruhige Lage, nahe Rheindeich
- 43 Wohnungen
- Zwischen 40 und 65 m<sup>2</sup> Wohnfläche, barrierearm mit Aufzug
- 1-2 Zimmer und Schlafnische, Küche, Diele, Bad und Balkon
- Treppenhausreinigung, Winterdienst
- Gemeinschaftsraum
- Arztpraxis und Apotheke im Haus

# WEST

## LINDENALLEE 19-21



- Ruhige Lage, nahe Toeppersee
- 40 Wohnungen
- Zwischen 47 und 57 m<sup>2</sup> Wohnfläche, barrierearm mit Aufzug
- 2 Zimmer, Küche, Diele, Bad und Balkon
- Treppenhausreinigung, Winterdienst
- Gemeinschaftsraum

## IHR ANSPRECHPARTNER:



Zaim Krasniqi  
Wohnen 60plus

Tiergartenstraße 24-26  
47053 Duisburg

Telefon:  
0203 6004-452

E-Mail:  
[zaim.krasniqi@gebag.de](mailto:zaim.krasniqi@gebag.de)

**GEBAG**